

**Qualiopi**  
processus certifié  
RÉPUBLIQUE FRANÇAISE

La certification qualité a été délivrée au titre de la catégorie d'action suivante :  
ACTIONS DE FORMATION



*Langue des Signes Franaise*

# CATALOGUE DE FORMATION

2026

2446 avenue du P re Soulas, 34090 Montpellier

04 99 23 27 71

07 83 50 72 89

formation@arieda.asso.fr

www.arieda.fr





# Sommaire

- 3 - APPRENDRE LA LANGUE DES SIGNES FRANÇAISE
- 4 - NOTRE PÉDAGOGIE
- 5 - NOS MODALITÉS D'ÉVALUATIONS
- 6 - NOS FORMATIONS POUR LES ORGANISATIONS
- 7 - NOS FORMATIONS POUR TOUT PUBLIC
- 8 - NOS FORMULES
- 10 - TÉMOIGNAGES
- 11 - FINANCEMENTS
- 13 - CONTACTS
- 13 - NOS CERTIFICATIONS

# Présentation

L'ARIÉDA – OCCITANIE a été créée le 16 juillet 1980 à l'initiative de parents d'enfants sourds et de professionnels, médicaux, paramédicaux, enseignants. Notre structure est composée du Pôle Enfants, Pôle Adultes et Pôle Formation. Ce dernier a pour but de délivrer et promouvoir la Langue des Signes Française auprès des personnes souhaitant se former à cette langue. L'objectif principal des formations proposées est de faciliter l'accessibilité dans tous les domaines comme la santé, la justice, l'éducation, l'emploi, la culture, la citoyenneté... En effet, malgré la loi de 2005 l'accessibilité du public sourd/malentendant a encore du retard de nos jours. Ici, nos formateurs et formatrices sont tous sourds, diplômés. Ce choix permet de mieux appréhender la langue des signes, la culture et la communauté sourde.



Nos formations sont basées sur une pédagogie active, appuyée sur des exercices, des mises en situation, des moments de rencontres avec des personnes sourdes, dans le respect des rythmes et apprentissages individuels, et la remise d'un livret de formation en fin de cursus.

# Notre équipe

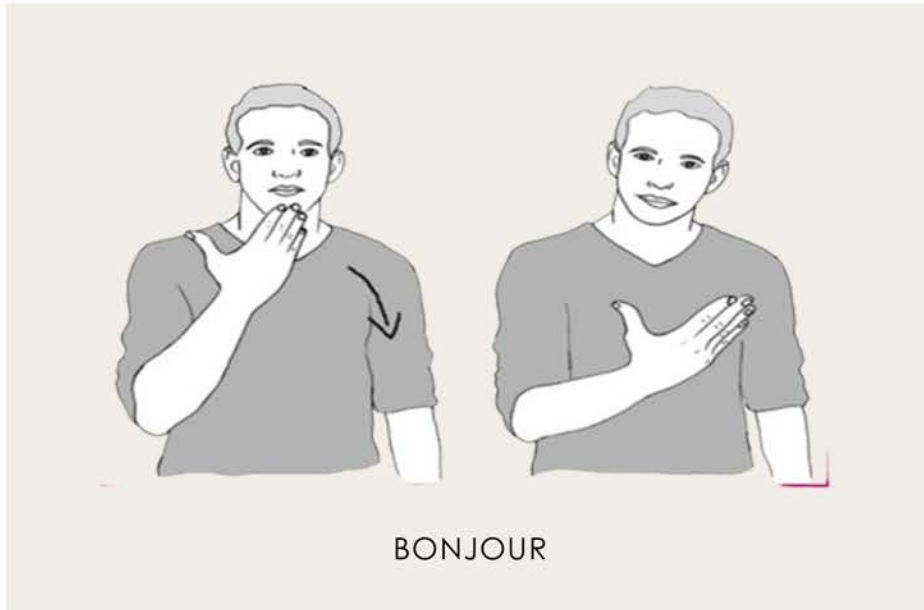
Notre équipe est là pour vous accompagner dans un projet de formation de qualité suivant vos attentes et faire valoir la LSF comme langue parlée dans votre CV.

Vous trouverez dans ce catalogue l'intégralité de l'offre : formations en intra (dans vos locaux ou nos locaux), en inter (dans nos locaux), en individuel (en présentiel ou distanciel) avec des programmes sur mesure pour répondre au mieux à vos besoins.

Nous vous remercions pour votre confiance et espérons vous rencontrer pour partager avec vous les compétences linguistiques, culturelles et communicationnelles.

L'équipe du Pôle Formation

# Apprendre la langue des signes française



\*Avec l'aimable autorisation d'Anne Goudenove pour ses illustrations

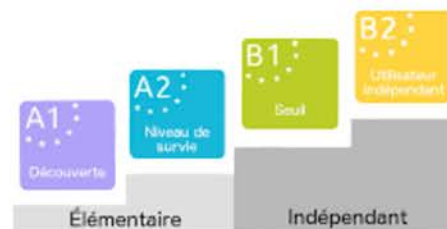
# Apprentissage suivant le CECRL



Le CECRL : une base européenne pour l'enseignement des langues. Le Cadre Européen Commun de Référence pour les Langues (CECRL) est le fruit de plusieurs années de recherche linguistique menée par des experts des Etats membres du Conseil de l'Europe.

Le programme proposé par le service formation LSF de l'ARIEDA est conforme aux objectifs du CECRL (Cadre Européen Commun de Références pour les Langues) à savoir les 3 compétences : communicationnelles, linguistiques et culturelles.

Les cycles **A1 et A2** comportent chacun **4 niveaux**.  
Les cycles **B1 et B2** comportent chacun **6 niveaux**.  
Un niveau correspond, lui, à 30h de cours.



Le programme est identique quelle que soit la formule choisie.

La différence porte sur le rythme d'apprentissage en fonction des envies et des disponibilités de chacun.

Nous proposons un enseignement jusqu'au niveau B2.6.

# Notre pédagogie

Elle se décline en plusieurs méthodes d'enseignement s'adaptant à l'évolution de l'apprentissage et au rythme d'acquisition du stagiaire. Notre formation alterne la pratique et la théorie.

## NOS MÉTHODES :

Active, participative et interactive

Des supports et des moyens d'enseignement variés



jeux de rôle

réception  
du texte

préparation

réalisation  
de la vidéo

Parallèlement à l'apprentissage de la LSF, le stagiaire découvre la communauté sourde : l'identité, l'histoire, la culture et l'art sourd (poésie, chants signés, théâtre...).

Divers intervenants (psychologues, interprètes, travailleurs social, ...) viennent apporter des éléments complémentaires.

Ainsi, en plus de l'apprentissage de la langue, le stagiaire est amené à une ouverture sur la réalité sociale et professionnelle des personnes sourdes.

Les formations proposées se font en présentiels ou/et distanciels.

Une fois votre inscription validée, vous bénéficiez d'un accès au compte extranet stagiaire contenant planning des stages, divers supports, des vidéos...

Des fiches de positionnement sont envoyées au stagiaire à plusieurs moments de formation afin de mieux repérer leurs besoins et voir leur évolution.

Des questionnaires de satisfaction sont également prévus pour améliorer nos actions de formation.

# Nos modalités d'évaluations

Durant la formation, différentes évaluations viennent apporter les corrections nécessaires à la progression des stagiaires.

Une évaluation est prévue à la fin de chaque cycle.

Pour les cycles A1, A2 et B1, les évaluations ne déterminent pas le passage au cycle supérieur mais elles permettent de repérer les points faibles afin de les travailler. Les compétences peuvent être acquises, en cours d'acquisition ou non acquises. Si les évaluateurs repèrent trop d'insuffisances dans les prérequis pour aborder le niveau supérieur, ils émettent des préconisations en faveur d'un redoublement ou fournissent des indications d'axes de travail. C'est le stagiaire lui-même qui prend la décision de consolider les compétences en refaisant le niveau ou d'en acquérir de nouvelles en poursuivant au niveau supérieur. Si les compétences du cycle sont acquises, une attestation de niveau est remise au stagiaire.

Pour le cycle B2, un diplôme attestant du niveau de compétences est remis en fin de formation aux stagiaires qui réussissent l'évaluation finale. Celle-ci est notée et détermine la validation des compétences.

Les stagiaires ayant suspendu la formation depuis plus de 2 ans et souhaitant la reprendre repassent une évaluation pour déterminer leur niveau réel.

Le contenu des évaluations pour chaque cycle:

**A1:** présentations en LSF; description d'images; réception vidéo signée; récit en LSF à partir de BD.

**A2:** échanges approfondis; utilisation de la syntaxe; réception vidéo signée; narration simple à partir d'une image donnée.

**B1:** production signée d'une histoire à partir de thèmes imposés; relater avec détails un évènement; s'exprimer et argumenter avec le jury; réception d'une vidéo signée.

**B2:** production signée d'un sujet de débat; restituer un dialogue en transfert; transmettre une information détaillée; réception d'une vidéo signée + contrôle continu du cycle B2 (exposés, débats, expression signée en direct...)



Nos résultats

# Le test de positionnement

Le test de positionnement en Langue des Signes Française (LSF) permet d'évaluer votre niveau réel de compétence linguistique avant d'intégrer une formation, simplement pour situer votre niveau selon le Cadre Européen Commun de Référence pour les Langues (CECRL) — de A1 (débutant) à B2 (indépendant).

## Notre test de positionnement LSF évalue :

- 👋 Compétence de production (exprimer des idées en LSF)
- 👁️ Compétence de réception (comprendre des vidéos signées)
- 💬 Interaction (capacité à dialoguer en LSF)
- 🧠 Connaissance linguistique (grammaire, lexique, structures syntaxiques propres à la LSF)

**DURÉE : 30 À 60 MINUTES SELON LE NIVEAU DU DEMANDEUR.**

Une attestation de votre niveau vous sera délivrée à la fin du test. Si vous souhaitez connaître votre niveau ou si une structure souhaite évaluer le niveau de ses collaborateurs, contacter notre centre de formation.

Pour les stagiaires souhaitant intégrer une de nos formations, ce test n'est pas proposé aux débutants niveau A1.1 mais seulement aux personnes souhaitant intégrer les niveaux supérieurs afin de s'assurer que le niveau est bon pour intégrer un groupe.

**TARIF : 50€ (GRATUIT SI INSCRIPTION PAR LA SUITE À NOTRE FORMATION)**

# Nos formations pour les organisations

## Pour les entreprises<sup>2</sup> :

Des sensibilisations et ateliers d'accessibilités.  
Accompagnement dans la mise en place d'actions favorisant l'accessibilité aux personnes sourdes.

Selon votre projet, nous pouvons vous proposer un programme sur mesure.

Nous pouvons également identifier le vocabulaire professionnel utilisé par vos collaborateurs et leurs proposer une formation sur cette base.

## Nous proposons différents types d'actions au choix selon vos besoins :

- Atelier de sensibilisation à la LSF et surdité (entre 3h et 6h de formation)
- Accueil du public sourd (minimum 21h de formation)
- Communication entre salariés sourd et salariés entendants
- Apprentissage de la LSF (ou mise à niveau) pour vos collaborateurs suivant les objectifs demandés
- Projet de mise en accessibilité de votre site (réunions avec vos collaborateurs: visite du site, recueil des données, analyse et propositions de solutions pour y remédier)
- Café LSF dans votre structure

**Pour plus d'information, un projet  
ou un devis, contactez-nous  
pour une étude personnalisée :**

**[formation@arieda.asso.fr](mailto:formation@arieda.asso.fr)**

<sup>2</sup>La loi du 11 février 2005 sur l'égalité des Droits et des Chances, les ERP doivent rendre accessibles les espaces publics aux personnes sourdes.



Intra structure

# Nos formations pour tout public

## Présentiel

FORMULE ACCÉLÉRÉE AUTOMNE

FORMULE COURS DU SOIR

FORMULE COURS DU SAMEDI

FORMULE PIQURE DE RAPPEL

FORMULE DÉCOUVERTE

## Présentiel ou visio

FORMULE INDIVIDUELLE

L'INTÉGRALITÉ DE L'OFFRE DE FORMATION  
DE L'ARIEDA OCCITANIE EST PRÉSENTÉE  
DANS CE CATALOGUE.



# Formule accélérée



## Objectifs de la formation

- Apprentissage de la Langue des Signes (LSF) et découverte de la Culture Sourde

### Après le cycle B2

- Être capable d'accueillir un public sourd dans un cadre professionnel
- Se préparer à l'entrée aux formations universitaires d'interprètes

## Programme

### Cycle A1

- Acquisition d'une nouvelle technique de communication
- Découverte des principes de structure de la langue
- Décrire, se présenter, utiliser des expressions courantes

### Cycle A2

- Approfondissement du Cycle A
- Participer à une conversation simple

### Cycle B1

- Comprendre et s'exprimer de façon fluide et autonome
- Approche de divers types de récits (poésie, chant, humour...)

### Cycle B2

- S'exprimer spontanément et couramment sans chercher ses signes et savoir s'adapter aux situations
- Approche de la traduction français et LSF

## Évaluation de la formation

- Attestation de présence à chaque niveau
- *Evaluation à la fin de chaque cycle avec remise attestation de compétences (consulter nos modalités d'évaluations P.7)*

## Prérequis

- Aucun pour débutant ou évaluation diagnostic pour niveaux supérieurs

## Public

- Tout public à partir de 15 ans

## Lieu

- Montpellier

## Infos complémentaires

- [www.ariado.fr](http://www.ariado.fr)
- [Documents](#)
- [Analyse des besoins](#)

[formation@ariado.asso.fr](mailto:formation@ariado.asso.fr)



## Dates

programmation 2026-2027 en cours de préparation  
– nous contacter

## Horaires des cours

- Semaine de 5 Jours – Horaires : 9h30-12h30 & 13h30-16h30

## Durée

- 30 heures par niveau soit 600 heures pour 20 niveaux sur 6 mois sauf pendant les vacances scolaires

## Tarif par niveau (soit 30h de cours)

<i>Individuel/ Financement France Travail</i>	240€
<i>Formation Continue / Autre organisme financeur</i>	510€
<i>Tarif réduit (Sans emploi, étudiant, sourd/malentendant ainsi que son entourage proche, retraité)*</i>	210€
<i>Test de positionnement** ( pour les personnes qui souhaitent connaître son niveau avant d'intégrer la formation)</i>	50€

\* Sur présentation des pièces justificatives pour avoir droit au tarif réduit

\*\* gratuit si inscription par la suite à notre formation

# Formule « SAMEDI » A1.1 et A2.1



## Objectifs de la formation

- Apprentissage de la Langue des Signes (LSF) et découverte de la Culture Sourde

## Programme

### Cycle A1

- Acquisition d'une nouvelle technique de communication
- Découverte des principes de structure de la langue
- Décrire, se présenter, utiliser des expressions courantes

### Cycle A2

- Approfondissement du cycle A1
- Participer à une conversation simple (réceptionner et échanger des informations)

## Évaluation de la formation

- Attestation de présence à chaque niveau
- *Evaluation à la fin de chaque cycle avec remise attestation de compétences (consulter nos modalités d'évaluations P.7)*

## Prérequis

- Aucun pour débutant ou évaluation diagnostic pour niveaux supérieurs

## Public

- Tout public à partir de 15 ans

## Lieu

- Montpellier

## Infos complémentaires

- [www.arieda](http://www.arieda)
- Formulaire 1er contact
- [Documents](#)
- [Analyse des besoins](#)

[formation@arieda.asso.fr](mailto:formation@arieda.asso.fr)



## Dates

A1.1	2026	
janv	10	24
fev	21	28
avril	18	

A1.1	2026	
oct	3	17
nov	14	28
dec	12	

programmation 2026-2027 en cours de préparation – nous contacter

## Horaires des cours

- Le samedi de 9h30 à 12h30 et 13h30 à 16h30

## Durée

- 30 heures par niveau soit 5 séances de 6h par trimestre

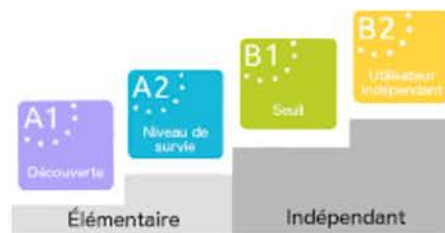
## Tarif par niveau (soit 30h de cours)

<i>Individuel/ Financement France Travail</i>	240€
<i>Formation Continue / Autre organisme financeur</i>	510€
<i>Tarif réduit (Sans emploi, étudiant, sourd/malentendant ainsi que son entourage proche, retraité)*</i>	210€
<i>Test de positionnement ( pour les personnes qui souhaitent connaitre son niveau avant d'intégrer la formation) **</i>	50€

\* Sur présentation des pièces justificatives pour avoir droit au tarif réduit

\*\* gratuit si inscription par la suite à notre formation

# Formule « Lundi » Cours du soir A2.2



## Objectifs de la formation

- Apprentissage de la Langue des Signes (LSF) et découverte de la Culture Sourde
- Après le cycle B2 :

Etre capable d'accueillir un public sourd dans un cadre professionnel

Se préparer à l'entrée aux formations universitaires d'interprètes

## Programme

### Cycle A2

- Approfondissement du cycle A1
- Participer à une conversation simple ( réceptionner et échanger des informations)

## Évaluation de la formation

- Attestation de présence à chaque niveau
- Evaluation à la fin de chaque cycle avec remise attestation de compétences (consulter nos modalités d'évaluations P.7)

## Prérequis

- Aucun pour débutant ou évaluation diagnostic pour niveaux supérieurs

## Public

- Tout public à partir de 15 ans

## Lieu

- Montpellier

## Infos complémentaires

- [www.arieda.fr](http://www.arieda.fr)
- [Documents](#)
- [Analyse des besoins](#)

[formation@arieda.asso.fr](mailto:formation@arieda.asso.fr)



## Dates

A1.2	2026				
fev	2	9	16		
mars	9	16	23	30	
avril	13				
mai	4	18			
juin	1	8	15	22	29

## Horaires des cours

- Le lundi de 18h à 20h- 15 séances de 2h

## Durée

- 30 heures par niveau soit 15 séances par semestre hors vacances scolaires

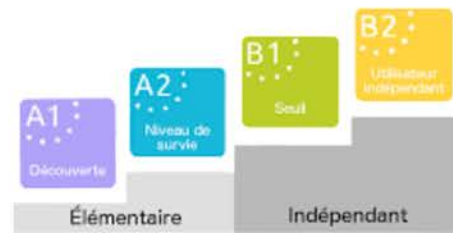
## Tarif par niveau (soit 30h de cours)

<i>Individuel/ Financement France Travail</i>	240€
<i>Formation Continue / Autre organisme financeur</i>	510€
<i>Tarif réduit (Sans emploi, étudiant, sourd/malentendant ainsi que son entourage proche, retraité)*</i>	210€
<i>Test de positionnement** ( pour les personnes qui souhaitent connaitre son niveau avant d'intégrer la formation)</i>	50€

\* Sur présentation des pièces justificatives pour avoir droit au tarif réduit

\*\* gratuit si inscription par la suite à notre formation

# Formule « mardi » Cours du soir A1.1



## Objectifs de la formation

- Apprentissage de la Langue des Signes (LSF) et découverte de la Culture Sourde
- Après le cycle B2 :
- Être capable d'accueillir un public sourd dans un cadre professionnel
- Se préparer à l'entrée aux formations universitaires d'interprètes

## Programme

### Cycle A1

- Acquisition d'une nouvelle technique de communication
- Découverte des principes de structure de la langue
- Décrire, se présenter, utiliser des expressions courantes

## Évaluation de la formation

- Attestation de présence à chaque niveau
- Évaluation à la fin de chaque cycle avec remise attestation de compétences (consulter nos modalités d'évaluations P.7)

## Prérequis

- Aucun pour débutant ou évaluation diagnostic pour niveaux supérieurs

## Public

- Tout public à partir de 15 ans

## Lieu

- Montpellier

## Infos complémentaires

- [www.ariadoa.fr](http://www.ariadoa.fr)
- [Documents](#)
- [Analyse des besoins](#)

[formation@ariadoa.asso.fr](mailto:formation@ariadoa.asso.fr)



## Dates

A1.1	2026			
janvier	20	27		
fevrier	3	10	17	
mars	10	17	24	31
avril	7	14		
mai	5	19	26	
juin	2			

## Horaires des cours

- Le mardi de 18h à 20h - 15 séances de 2h

## Durée

- 30 heures par niveau soit 15 séances par semestre hors vacances scolaires

## Tarif par niveau (soit 30h de cours)

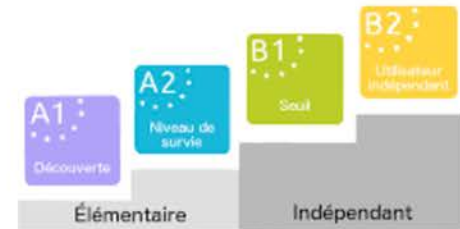
<i>Individuel/ Financement France Travail</i>	240€
<i>Formation Continue / Autre organisme financeur</i>	510€
<i>Tarif réduit (Sans emploi, étudiant, sourd/malentendant ainsi que son entourage proche, retraité)*</i>	210€
<i>Test de positionnement ** ( pour les personnes qui souhaitent connaitre son niveau avant d'intégrer la formation)</i>	50€

\* Sur présentation des pièces justificatives pour avoir droit au tarif réduit

\*\* gratuit si inscription par la suite à notre formation



# Formule « JEUDI » Cours du soir A1.4 & A1.1



## Objectifs de la formation

- Apprentissage de la Langue des Signes (LSF) et découverte de la Culture Sourde

## Programme

### Cycle A1

- Acquisition d'une nouvelle technique de communication
- Découverte des principes de structure de la langue
- Décrire, se présenter, utiliser des expressions courantes

## Évaluation de la formation

- Attestation de présence à chaque niveau
- *Evaluation à la fin de chaque cycle avec remise attestation de compétences (consulter nos modalités d'évaluations P.7)*

## Prérequis

- Aucun pour débutant ou évaluation diagnostic pour niveaux supérieurs

## Public

- Tout public à partir de 15 ans

## Lieu

- Montpellier

## Infos complémentaires

- [www.ariadoa.fr](http://www.ariadoa.fr)
- [Documents](#)
- [Analyse des besoins](#)



[formation@ariadoa.asso.fr](mailto:formation@ariadoa.asso.fr)

## Dates

A1.4	2026		
janv	29		
Fev	5	12	19
mars	12	19	26
avril	2	9	16
mai	21	28	
juin	4	11	18

A1.1	2026			
sept	24			
oct	1	8	15	
nov	5	12	19	26
dec	3	10	17	
janv	7	14	21	28

programmation 2026-2027 en cours de préparation – nous contacter

## Horaires des cours

- Le jeudi de 18h à 20h- 15 séances de 2h

## Durée

- 30 heures par niveau soit 15 séances par semestre hors vacances scolaires

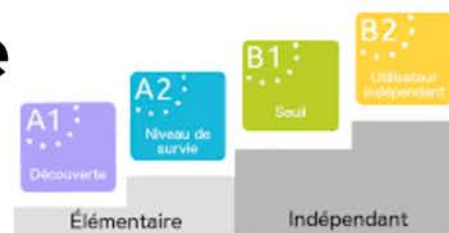
## Tarif par niveau (soit 30h de cours)

<i>Individuel/ Financement France Travail</i>	240€
<i>Formation Continue / Autre organisme financeur</i>	510€
<i>Tarif réduit (Sans emploi, étudiant, sourd/malentendant ainsi que son entourage proche, retraité)*</i>	210€
<i>Test de positionnement ( pour les personnes qui souhaitent connaître son niveau avant d'intégrer la formation) **</i>	50€

\* Sur présentation des pièces justificatives pour avoir droit au tarif réduit

\*\* gratuit si inscription par la suite à notre formation

# Formule Découverte



## Objectifs de la formation

- Découvrir la Langue des Signes Française (LSF) et la Culture Sourde
- Comprendre le principe de l'accessibilité du public sourd
- Appréhender les compétences communicationnelles, linguistiques et culturelles

## Programme

- Acquérir une nouvelle technique de communication
- Découvrir les structures syntaxiques propres à la LSF
- Aborder la question de l'accueil et de l'accessibilité des personnes sourdes et malentendantes
- (programme détaillé sur demande)

## Évaluation de la formation

- Attestation de présence en fin de formation
- Fiche de positionnement préformation et questionnaire de satisfaction

## Prérequis

- aucun

## Public

- Tout public à partir de 15 ans

## Lieu

- Montpellier

## Infos complémentaires

- [www.ariadoa.fr](http://www.ariadoa.fr)
- [Documents](#)
- [Analyse des besoins](#)

[formation@ariadoa.asso.fr](mailto:formation@ariadoa.asso.fr)



## Dates

programmation 2026-2027 en cours de préparation – nous contacter

## Horaires des cours

- Semaine de 3 jours – Horaires : 9h30-12h30 & 13h30-16h30

## Durée

- 18 heures sur 3 journées

## Tarif par niveau (soit 18h de cours)

<i>Individuel/ Pôle Emploi</i>	180€
<i>Formation Continue / Autre organisme financeur / France Travail</i>	360€
<i>Tarif réduit (Sans emploi, étudiant, sourd/malentendant ainsi que son entourage proche, retraité)*</i>	162€

\* Sur présentation des pièces justificatives pour avoir droit au tarif réduit

# Formule « Pique de rappel »

**Vous avez déjà validé le cycle B2, mais vous ressentez le besoin de consolider vos acquis ?**

**Cette formation est faite pour vous !**

**En groupe ou en individuel à Montpellier,  
ou en individuel à distance (Visio) : choisissez  
le format qui vous convient.**

## Objectifs de la formation

- Conserver et consolider les acquis
- Réactiver vos signes
- Conserver les fondamentaux de la langue des signes française
- Approfondir les compétences communicationnelles, linguistiques et culturelles
- Le programme sera défini à la réception de la fiche de positionnement
- Orthosigne dans cours individuel

## Programme

Il sera défini suivant le retour de votre fiche de positionnement

- Révisions
- Travail sur la réception et l'expression
- Travail à partir d'images, de BD, textes et vidéos
- Jeux de rôles
- Mises en situation
- Improvisations
- Débats

## Évaluation de la formation

- Attestation de présence.
- Evaluations formatives pendant la formation

## Prérequis

- B2.6

## Public

- Tout public à partir de 15 ans

## Lieu

- Pour le groupe: en présentiel à Montpellier
- Pour individuel: en présentiel à Montpellier ou en visio

## Infos complémentaires

- [www.ariadoa.fr](http://www.ariadoa.fr)
- [Documents](#)
- [Analyse des besoins](#)

[formation@ariadoa.asso.fr](mailto:formation@ariadoa.asso.fr)



## Dates

À définir une fois l'évaluation diagnostic terminée

## Durée

- 3 journées soit 18h/module pour cours en groupe
- A définir pour cours individuel (visio ou présentiel)

## HORAIRES DES COURS pour groupe en présentiel

- De 9h30 à 12h30 et 13h30 à 16h30 sur 3 jours

**Possibilité de cours en individuel, pour cela nous contacter.**

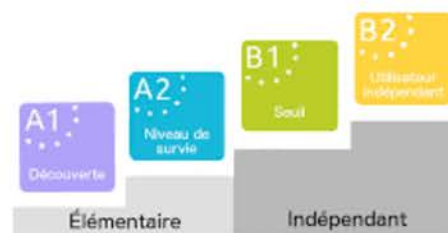
## Tarif par niveau (soit 18h de cours)

<i>Individuel/ Pôle Emploi</i>	180€
<i>Formation Continue / Autre organisme financeur/ France travail</i>	360€
<i>Tarif réduit (Sans emploi, étudiant, sourd/malentendant ainsi que son entourage proche, retraité)*</i>	162€

\* Sur présentation des pièces justificatives pour avoir droit au tarif réduit

# Formule « individuelle »

**Aucune formule ne vous convient ?  
Optez pour un accompagnement individuel :  
un formateur dédié, rien que pour vous.  
Contactez-nous pour construire ensemble  
votre projet de formation sur mesure**



## Objectifs de la formation

Vous réalisez la formation à votre rythme suivant votre planning.

Nous pouvons vous proposer un programme sur mesure suivant vos besoins, par exemple travailler sur la poésie sourde, la grammaire sourde, vocabulaire lié à votre travail, orthosigne, français écrit...

Vous savez déjà signer? Possibilité d'évaluation diagnostic en visio pour vous proposer le niveau correspondant et vous proposer des cours adaptés suivant vos besoins.

Une fiche de positionnement est envoyée au stagiaire pour pouvoir établir un programme sur mesure suivant ses besoins.

## Programme

Après lecture de la fiche de positionnement, un programme sera mis en place suivant les besoins du stagiaire.

## Évaluation de la formation

- Attestation de présence
- Evaluations formatives pendant la formation

## Prérequis

- Aucun pour débutant ou évaluation diagnostic pour niveaux supérieurs

## Public

- Tout public à partir de 15 ans

## Lieu

- Dans nos locaux à Montpellier, à domicile ou en visio.

## Infos complémentaires

- [www.arieda.fr](http://www.arieda.fr)
- [Documents](#)
- [Analyse des besoins](#)



[formation@arieda.asso.fr](mailto:formation@arieda.asso.fr)

## Dates

- A définir selon vos disponibilités

## Durée

- Suivant votre demande et vos objectifs

## Méthodes pédagogiques

- Voir à la page 6 de notre catalogue de formation

## Tarifs pour 1h

<i>Individuel</i>	60€
<i>Formation Continue / Autre organisme financeur/ France travail</i>	70€
<i>Test de positionnement ** ( pour les personnes qui souhaitent connaître son niveau avant d'intégrer la formation)*</i>	50€

\*gratuit si inscription par la suite à notre formation

# Retour des stagiaires: chiffres et témoignages

Des super formateurs sourds qui savent enseigner, très professionnel.

J'ai beaucoup apprécié cette formation, et j'ai déjà hâte d'attaquer la suite !

Ecoute du rythme de chacun / mise en pratique quasi à chaque nouvel apprentissage

Les enseignants, lumineux et bienveillants.

Dense, on voit nos progrès. La méthode, on pratique beaucoup, on échange uniquement en signe et mime avec les professeurs. La gentillesse et pédagogie des différents professeurs

Formation super l'apprentissage était très agréable

Taux de satisfaction pour les cours INTER (ensemble des cours donnés à l'ARIEDA) :



Taux de satisfaction pour les cours INTRA (interventions dans diverses structures) :



Taux de satisfaction pour les cours individuels:



Taux de satisfaction des demandeurs (entreprises, universités...):



**Données 2025**



# Financements, Conditions Générales de Vente ( CGV)

## Pôle emploi

si vous êtes demandeur d'emploi. Un devis est à remplir via notre intermédiaire sur KAIROS, plateforme de pôle emploi pour être ensuite étudié par votre conseiller

## Vous êtes salarié(e)

et souhaitez bénéficier d'une formation continue : le Plan Développement de Compétence. Pour cela, il faut prendre renseignement auprès de l'organisme collecteur de votre employeur (OPCO SANTE, FIFH, FAFSEA...) qui vous demandera un devis et programme de la formation

## Vous êtes sourd/malentendant ou parent d'enfant sourd

des renseignements peuvent être pris auprès de la MDPH, AGEFIPH ou CAP EMPLOI.

## Financement individuel

Vous pouvez vous inscrire de façon individuelle.  
Pour bénéficier des tarifs réduits, il faut fournir un justificatif suivant votre situation.

**Pour les autres formations en intra, sur mesure ou adaptées à vos besoins, merci de nous contacter pour l'établissement d'un devis.**

Pour information, il n'est pas possible de cumuler un tarif réduit dans le cadre d'une formation continue.

Pour consulter nos CGV, il suffit de cliquer sur ce lien : [DOCUMENTS \( CGV, livret pédagogique, livret d'accueil, CECRL](#)

# INFORMATIONS CONTACTS

L'ARIÉDA, **2446 Avenue du Père Soulas, 34090 Montpellier**, est située dans la partie Nord de Montpellier, en face du domaine du château d'Ô, tout en haut de l'avenue du Père Soulas\*



Bus 7 arrêt château d'ô



Tram 1 Direction Mosson – Arrêt Château d'ô



Parking privé et gratuit



**Dans la salle de formation** climatisée sont mis à disposition un micro-onde et un frigo.

**A l'extérieur**, des tables sur terrasse ou table pique-nique au parc.

**A quelques minutes à pied**: restaurant d'entreprise le Mas des Moulins.

**A 150 mètres**, pizzeria


**En voiture à quelques minutes**: restaurant « la pause gourmande », Mc Do...

\*Nous attirons votre attention que le service formation se réserve le droit de déplacer le lieu de formation dans la Métropole de Montpellier

# ARIÉDA Occitanie – Pôle Formation

 [formation@arieda.asso.fr](mailto:formation@arieda.asso.fr)

 04 99 23 27 71

 07 83 50 72 89

 Arieda Occitanie

 Pôle Formation - Arieda Occitanie

 Arieda Occitanie

 Arieda Occitanie

 Arieda Occitanie

 [ariedaoccitanie.poleformation](https://www.instagram.com/ariedaoccitanie.poleformation)

L'ARIÉDA est à votre écoute pour toute difficulté ou situation de handicap nécessitant un aménagement de nos formations. Pour cela, nous vous invitons à contacter notre référente handicap : [formation@arieda.asso.fr](mailto:formation@arieda.asso.fr)

# Nos certifications



Certificat n° FRCM24783  
Période de validité : 11/10/2024 - 10/10/2027  
Numéro SIREN : 323855254  
Numéro de déclaration d'activité : 91340041234



## ARIEDA OCCITANIE - POLE FORMATION

(ARIEDA OCCITANIE ASSOCIATION)

Siège social :  
ARIEDA OCCITANIE ASSOCIATION - 2446 Avenue Père Soulas 34090 MONTPELLIER

Site :  
ARIEDA OCCITANIE 2446 Avenue Père Soulas, 34090 MONTPELLIER

La Commission de Certification de CertUp déclare que l'organisme susmentionné a été audité avec succès.  
L'organisme répond aux exigences du [Référentiel national](#) telles que spécifiées en bas de page.

La certification porte sur la catégorie d'actions suivante :  
actions de formation (OF - L.6313-1 - 1°)

Pour la Commission de Certification,

Sophie De Vylder  
Manager certification  
30/09/2024

Le Référentiel national découle de l'article L.6313-1 du code du travail. Le programme de certification correspondent se retrouve dans les textes légaux de référence, consultables sur [www.legifrance.gouv.fr](http://www.legifrance.gouv.fr), et sont relatifs à la loi n° 2018-771 du 5 septembre 2018 pour la liberté de choisir son avenir professionnel. Il s'agit des textes suivants, de ceux qui y sont cités et de leurs dispositions adaptatives ultérieures : 1. Décret n° 2019-544 du 8 juin 2019 relatif à la qualité des actions de la formation professionnelle; 2. Décret n° 2019-545 du 8 juin 2019 relatif au référentiel national sur la qualité des actions concernant le développement des compétences; 3. Arrêté du 8 juin 2019 relatif aux modalités d'audit associées au référentiel national mentionné à l'article D. 6313-1-2 du code du travail; 4. Guide de lecture du référentiel national, quatre parties sur le site du Ministère du Travail; <https://www.emploi.gouv.fr/formation-professionnelle/le-referentiel-national-sur-la-qualite-des-actions-concernant-le-developpement-des-competes>; 5. Règlement d'usage de la marque française de garantie Qualiopi et sa charte d'usage; <https://www.emploi.gouv.fr/formation-professionnelle/le-referentiel-national-sur-la-qualite-des-actions-concernant-le-developpement-des-competes>

Pour toute information concernant la validité du certificat : CertUp SARL - 24, Quai de la Loire, 75019 Paris - Tél : +33 1 85 84 26 26 - [info@certup.fr](mailto:info@certup.fr)  
Ce certificat reste la propriété de CertUp SARL.





**V.05.2026**



2446 avenue du P re Soulas, 34090 Montpellier  
04 99 23 27 71  
07 83 50 72 89  
formation@arieda.asso.fr  
www.arieda.fr

